

Tamamlayıcı Ürünler

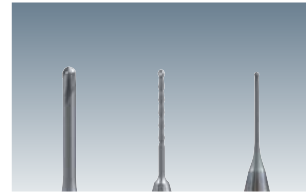
Dental Wings Scanner



Ebat	G 330mm x Y 330mm x D 410mm
Ağırlık	20kg
Bilgisayar	Entegre quad core bilgisayar, 4Gb RAM, 7200 rpm hard disk
Hareket Alanı	3-aks: rotasyon, translasyon & eğim
Arayüz	Ethernet (standart TCP / IP network) , standart USB bağlantısı
Uluslararası Uyum	CE / FCC

- Tek üyeden full-mouth'a kadar uzanan endikasyonda model tarama
- Silikon, aljinat yada alçıdan kapanış tarama
- Parsiyel protezler için ful model tarama
- Wax-up (double-scan) uygulamaları için mum tarama
- Custom abutmentlar için implantlı model tarama
- 6'lı çoklu-güdüğü (multi-die) tablası
- Entegre bilgisayar. Basit kurulum, kolay kullanım
- KATANA sistemine uygun optimize edilmiş STL çıktı
- Dental Wings CAM modülü KATANA sistemi ile uyumludur

KATANA Frez



Çap	1.0mm, 1.3mm, 2.0mm
-----	---------------------

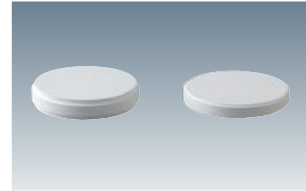
- Özellikle zirkonya işlemek için dizayn edilmiştir (pre-sinterize & ham zirkonya - Alliance & Katana)
- Mum ve PMMA için kullanılabilir
- KATANA ham zirkonya işlenmesinden sonra üstün yüzey kalitesi
- Yüksek performanslı, uzun ömürlü

Zirkonya ve Mum Bloklar

Zirkonya

Noritake ALLIANCE Zirkonya: Disk

CE 0120

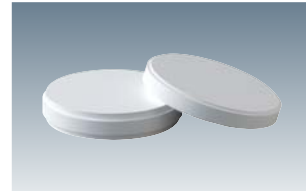


Ebat	98.5mm x kalınlık: 10mm, 14mm, 18mm, 22mm, 26mm
Renkler	Kendinden renkli (4 renk: ZP10, ZP12, ZP13, ZP15)

- Stabilize pre-sintere zirkonya
- Düşük mono-klinik transformasyon
- Bloğun her noktasında eşit sinterizasyon büzülmesi ile uniaksiyel blokların aksine uzun köprülerde de marjinal uyum garantisi
- Estetik translusensi
- Yüksek elastikiyet dayanımı (1,200MPa)
- 98.5mm disk formu (Basamak dizaynlı Alliance DWX-30N / 50N ile uyumludur)

Noritake KATANA Zirkonya: Disk ve Blok (L-tipi)

CE 0120

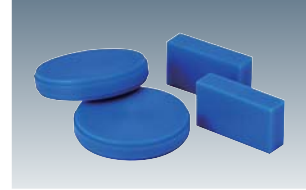


Ebat	Blok W 43mm x H 76mm x D 20mm
	Disk 98.5mm x kalınlık: 10mm, 14mm, 18mm, 22mm, 26mm
Renk	Kendinden renkli (4 renkte disk: KD10, KD12, KD13, KD15 / L-Blok 9 renk : KT10~KT18)

- Ham zirkonya (hiç sinterlenmemiş!)
- Estetik transparanlık
- Yüksek elastikiyet dayanımı (1,200MPa)
- İleri seramik teknolojisi
- Sabit sinterizasyon büzülmesi: %21
- Üstün yüzey kalitesi ve mükemmel uyum

Mum

Noritake KATANA Mum: Disk ve Blok



Ebat	Disk (98.5mm x kalınlık: 20mm & 14mm)
	Blok (76mm x 43mm x 20mm)
Renk	Mavi

- Milling için uygun sertlik, atma ve çatlakları önler
- Döküm fırınında atık bırakmaz
- Seramik pres ingotları ve metal dökümü için uygundur

Noritake

Noritake KATANA Milling Machine

DWX-30N / DWX-50N

Etkin. Kompakt. Üretken. Ekonomik.
Dental Laboratuvarında Devrim.



Noritake

NORITAKE DENTAL SUPPLY CO., LIMITED
300 Higashiyama, Miyoshi-cho, Miyoshi, Aichi, 470-0293 Japan Phone +81-561-32-8953 Fax +81-561-32-8976

www.turkuazdental.com

Turkuaz Dental

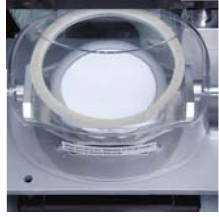
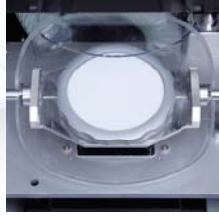
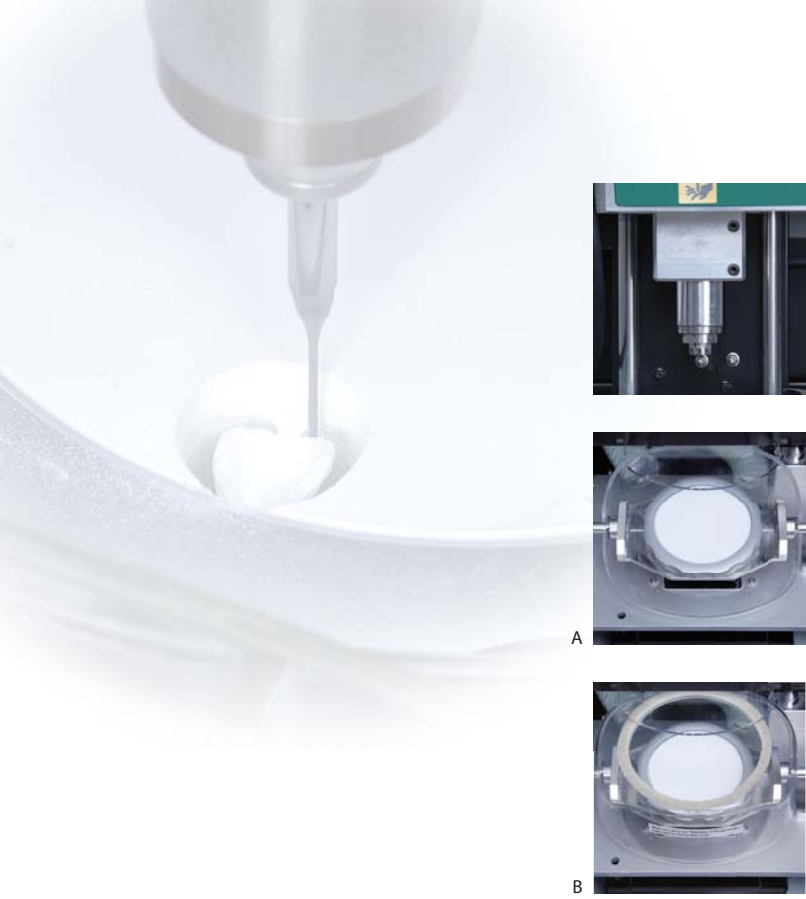
Noritake

dental wings

ALLIANCE

KATANA

NORITAKE
Dental CAD/CAM System
KATANA



Özellikler ve Avantajlar

- Kron/köprü, inlay/onlay
- Yüksek hassasiyette zirkonya ve mum altyapılar
- Dental Wings scanner, CAD ile entegrasyon
- Dental Wings CAM modülü ile kusursuz entegrasyon
- İnnovatif 4. eksen materyallerin ve blokların ± 20 derece kadar yatırılmasını sağlar (resim A)
- Birçok protetik endikasyonu undercut yaratmaksızın işleyebilir
- Materyalleri doğru milling pozisyonunda güvenle sabitlemek için 2 adet tutucu
- Toz toplama kapsülü özellikle zirkonya tozunun dağılmasını azaltır (resim B)
- Yüksek performans, ekonomik fiyatlandırma



Noritake KATANA Milling Machine DWX-30N

Zirkonya ve mum çalışmak için yüksek performanslı 4-eksen makina

Aks	4-aks (x, y, z, a)	
Materyaller	Zirkonya	○
	Mum	○
	PMMA	△※
Takım Değiştirici		×
Hava Üfleme		×

※ Frezleme talaşı problem yaratabilir. Hava üfleme ünitesi kullanılmalıdır.

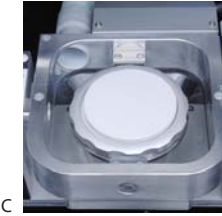
Noritake KATANA Milling Machine DWX-50N

5-eksenli ve Otomatik Takım Değiştiricili (ATC) continuous makina.

Aks	5-axis (x, y, z, a, b)	
Materyaller	Zirkonia	○
	Wax	○
	PMMA	○
Otomatik Takım Değiştirici		○ (5 takım)
Hava Üfleme Ünitesi		○

Özellikler ve Avantajlar

- Kron/köprü, inlay/onlay, custom abutment
- Yüksek hassasiyette zirkonya, mum ve PMMA altyapılar
- Dental Wings scanner, CAD ile entegrasyon
- Dental Wings CAM modülü ile kusursuz entegrasyon
- İnnovatif 4. eksen materyallerin ve blokların ± 360 derece kadar yatırılmasını sağlar (resim C)
- Versatile 5th axis allows materials to tilt as much as ± 20 degrees (picture C)
- Otomatik takım değiştirici (ATC) ile 5 takım otomatik kullanılır (resim D)
- Birçok protetik endikasyonu undercut yaratmaksızın işleyebilir
- Materyalleri doğru milling pozisyonunda güvenle sabitlemek için 2 adet tutucu
- Hava üfleme ünitesi etkin bir çalışma için spindle kontrolü yapar (resim E)
- Yüksek performans, ekonomik fiyatlandırma



Teknik Data Karşılaştırması

	KATANA DWX-30N	KATANA DWX-50N
Ebat	G 606mm x Y 656mm x D 557mm	G 656mm x Y 656mm x D 557mm
Ağırlık	47kg	50kg
İşletim Şekli	In-lab (in-house)	In-lab (in-house)
Aks	4 (x, y, z, a)	5(x, y, z, a, b)
Spindle Motoru	Fırçasız DC motor, max. 100w	Fırçasız DC motor, max. 100w
Spindle Hızı	6,000 ile 30,000 rpm	6,000 ile 30,000 rpm
Güç Kaynağı	100 ile 240V	100 ile 240V
Takım Değiştirici	Kolay-değişim aparatı ile manuel	5' li otomatik takım değiştirici (ATC)
Materyaller	Zirkonya, Mum	Zirkonya, Mum, PMMA
Önerilen Frez Çapları	1.3mm yada 1.0mm ve 2.0mm	1mm ve 2.0mm yada 1.3mm
Ort. Frezeleme Süresi (Anterior Tek Kron)	Zirkonya 12 dakika Wax 8 dakika PMMA —	Zirkonya 12 dakika Mum 8 dakika PMMA 10 dakika